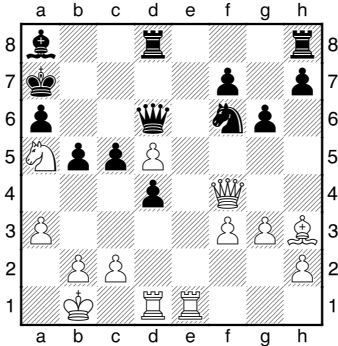


**koffiehuisschaak** een spectaculaire manier van schaken, die gekenmerkt wordt door een groot opportunisme en vaak door wisselende kansen



Uit de partij Kasparov-Topalov, Wijk aan Zee. 1999. Kasparov speelt hier het briljante 24.Txd4. Er volgt 24...cxd4 25.Te7+ Kb6 26.Dxd4+ Kxa5 27.b4+ Ka4 28.Dc3 Dxd5 29.Ta7 Lb7 30.Txb7 Dc4 31.Dxf6 Kxa3 32.Dxa6+ Kxb4 33.c3+ Kxc3 34.Da1+ Kd2 35.Db2+ Kd1 36.Lf1 Td2 37.Td7 Txd7 38.Lxc4 bxc4 39.Dxh8 Td3 40.Da8 c3 41.Da4+ Ke1 42.f4 f5 43.Kc1 Td2 44.Da7 1-0. Koffiehuisschaak van het hoogste niveau.

**koning** het belangrijkste stuk, wiens mat zetten het doel van het spel is [Du. König; En. King; Fr. Roi; It. Re; Sp. Rey]

**koningin** \*dame

**koningsdiploma** derde en hoogste diploma van de voormalige KNSB-schaakopleiding, samengesteld door Berry Withuis

**koningsmoord** het verslaan van de regerende wereldkampioen

**koningsstelling** de gezamenlijke velden in de directe omgeving van de koning waarop pionnen en stukken staan om de koning te verdedigen

**koningsvleugel** flank, de voor de witspeler rechterhelft van het schaakbord

De koningsvleugel omvat dus grofweg de velden van de f-lijn, de g-lijn en de h-lijn.

**korte rokade** \*rokade tussen de koning en de koningstoren

