

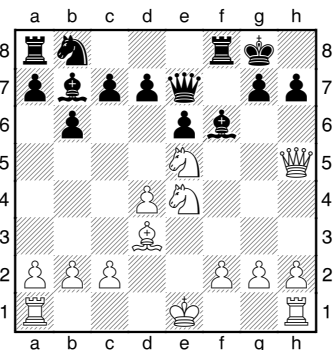
lotingsnummer spelnummer binnen een bepaald toernooi, door loting verkregen

luchtgaatje vluchtveld voor de koning, met name om “mat achter de *paaltjes” te voorkomen

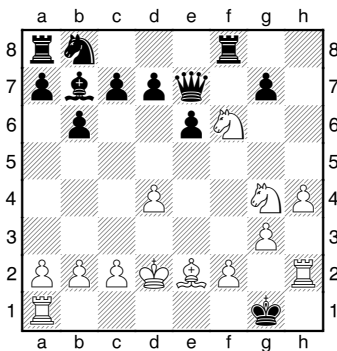
lijn de reeks van acht velden, die verticaal aan elkaar grenzen

Met betrekking tot de velden a1 tot en met a8 spreekt men van de a-lijn en naar analogie daarvan van de b-lijn, de c-lijn en zo voort.

magneetaanval aanval waarbij de vijandelijke koning uit zijn stelling wordt gedreven, hetgeen meestal gepaard gaat met offers



Na. 1.Dxh7+ Kxh7 2.Pxf6++ Kh6 3.Peg4+ Kg5 4.h4+ Kf4 5.g3+ Kf3 6.Le2+ Kg2 7.Th2+ Kg1 8.Kd2 staat de zwarte koning mat.



Dit is de eindstelling. Uit de partij Lasker-Sir George Thomas, Londen 1912.

